

Resolució de la Crida 2016 de projectes Nexus24

26 de Març de 2016

En data 19/4/16 es va reunir l'[Equip estratègic Nexus24](#) per avaluar les propostes rebudes durant la fase de CRIDA de la 2a Convocatòria del Programa Nexus24 i seleccionar els projectes que entraran en la fase d'[IMPULS 2016](#). Aquest document descriu el procés d'avaluació que s'ha dut a terme segons s'especifica a les [Bases](#) de la convocatòria.

Durant el període de la convocatòria (de l'11 de febrer fins el 15 d'abril) s'han introduït a la plataforma de comunitats **11 projectes**. Es pot consultar un [resum](#) dels projectes, i tota la informació i comentaris relativa a cadascun dels projectes es pot trobar a la [Comunitat Nexus24](#).

Projectes presentats

Nom	ID	Impulsors/es	Conv.
Patrocini i mecenatge a la Universitat: ens preparem per posar fil a l'agulla"	Patro	Angela Medina, Empar Escoin Carceller, Isabel Pérez Garcia	Oberta
REUTILITZA'M - Un PoC +	Un PoC +	Marta Famadas, Rosa Maria Pouso Carballo, Cristina Farre Gimenez	Oberta
#MKm0 Mobilitat Km0	#MKm0	Soraya Hidalgo, Marta Roca, Eulàlia Formentí	Oberta
Hort Ecològic UPC	Hort	Mayte Solé, Lourdes Grífol, Joana Fernandez	Oberta
APP Posa't a prova! Aprenentatge col·laboratiu per l'estudiantat	APP	Joan Giral, Marta Solà, Jordi Prats	Oberta
LANDING AT THE UPC: Are you an international doctoral student ? A la UPC t'ho posem fàcil!	Land	Margarita Anglada, Berenice Martin, Montserrat Noro	Oberta
CampusLab	CLab	Gabriel Verdejo, Josep Manel Sabaté, Alina Avellaneda	Oberta
" +PROM! Suma't a la promoció"	+Prom	Victor Agramunt, Sergi Menargues Muñoz, Maria Belén Sánchez Masip	Unitats
Afloreu i compartim la innovació docent de la	InnDoc	Isabel Darnell, Meritxell Chaves,	Unitats

UPC		Maria José Delgado	
Learning Analytics UPC	Learn	Oriol Rico, Diego Campanario Rodriguez, Jordi Sallares Gonzalez Novelles	Oberta
TT+ Teletreball present i futur	TT	David Ortin, Vinyet Capdet, Eva Salvador	Oberta

Projectes seleccionats

En total s'han seleccionat **6 projectes**, quatre de la modalitat *Oberta* i dos de la modalitat d'*Unitats*. S'han aplicat els criteris de les bases, amb un pes del 70% per a la valoració institucional, i 30% per als suports obtinguts de la comunitat. La limitació de recursos fa que la resta de projectes no pugui entrar a la fase d'Impuls 2016 del programa Nexus24, el que no implica que no s'explorin altres vies per a desenvolupar-los. Els projectes no seleccionats resten en llista d'espera per si algun dels seleccionats no es pogués iniciar.

Modalitat Oberta

- CampusLab
- **LANDING AT THE UPC: Are you an international doctoral student ? A la UPC t'ho posem fàcil!**
- **#MKm0 Mobilitat Km0**
- **Patrocini i mecenatge a la Universitat: ens preparam per posar fil a l'agulla**

Modalitat d'Unitats

- **+PROM! Suma't a la promoció**
- **Aflorem i compartim la innovació docent de la UPC**

Resultats de Suports Obtinguts

L'aplicació dels criteris de suport obtingut ha consistit en sumar un punt per cada "M'agrada", i cinc punts per cada "M'implico" (aquests darrers només a la modalitat oberta). S'ha normalitzat sobre 100 punts respecte l'equip amb més puntuació obtinguda per a cada modalitat.

Projecte	Patro	UnPoC+	#Mkm0	Hort	APP	Land	CLab	Prom	InnDoc	Learn	TT
MA	150	89	147	63	123	129	138	153	164	154	111
MI	6	4	7	5	9	11	21	16	31	10	5
SO (abs)	180	109	182	88	168	184	243	153	164	204	136
	Patro	UnPoC+	#Mkm0	Hort	APP	Land	CLab	Prom	InnDoc	Learn	TT
SO (%)	74	45	75	36	69	76	100	93	100	84	56

Resultats d'Interès institucional

En quant als criteris d'interès institucional, es mostra la puntuació atorgada per a cadascun dels 7 criteris¹ (6 en la modalitat d'unitats) que són: II1 Qualitat, II2 Millora de la gestió, II3 Cultura col·laborativa, II4 Viabilitat del projecte, II5 Diversitat de perfils dels impulsors, II6 Diversitat geogràfica dels impulsors, II7 Competència TIC.

Modalitat Oberta

Codi	Màx (A)	Patro	UnPoC+	#Mkm0	Hort	APP	Land	CLab	Learn	TT+
Projecte	100	76,4	72,5	79,1	36,0	67,5	80,9	72,8	71,1	75,3
II1 (10/10)	10	9,0	8,1	8,6	5,4	7,9	9,3	7,3	7,4	8,9
II2 (25/25)	25	17,1	17,7	19,1	6,6	14,1	21,5	16,9	16,7	18,1
II3 (25/30)	25	19,4	22,1	20,3	11,0	17,1	20,3	19,7	16,4	17,5
II4 (25/25)	25	18,1	19,9	18,8	9,4	18,5	22,1	16,4	17,6	19,8
II5 (5/5)	5	4,8	3,6	4,3	2,6	3,9	4,8	4,5	5,0	5,0
II6 (5/0)	5	3,0	1,0	3,0	1,0	1,0	3,0	3,0	3,0	1,0
II7 (5/5)	5	5,0	0,0	5,0	0,0	5,0	0,0	5,0	5,0	5,0

Modalitat d'Unitats

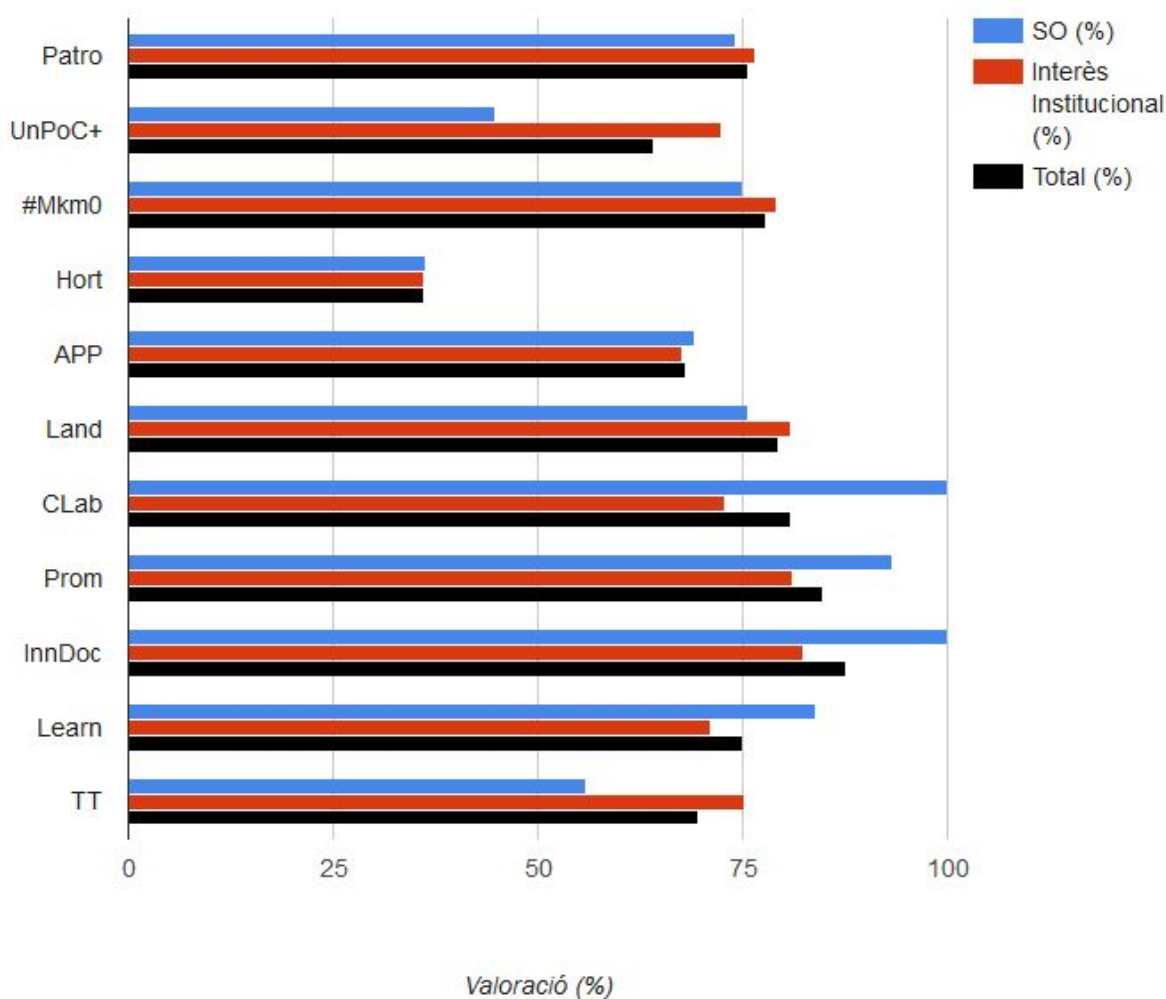
Codi	Màx (B)	PROM	InnDoc
Projecte	100	81,2	82,4
II1 (10/10)	10	9,0	9,1
II2 (25/25)	25	19,6	20,6
II3 (25/30)	30	23,8	23,8
II4 (25/25)	25	19,4	19,8
II5 (5/5)	5	4,4	5,0
II6 (5/0)	No aplica		
II7 (5/5)	5	5,0	4,2

¹ Aquests criteris estan explicats a les [Bases de participació Convocatòria 2016](#)

Resultats finals

	Patro	UnPoC+	#Mkm0	Hort	APP	Land	CLab	Prom	InnDoc	Learn	TT
SO (%)	74	45	75	36	69	76	100	93	100	84	56
Interès Institucional (%)	76	72	79	36	68	81	73	81	82	71	75
Total (%)	76	64	78	36	68	79	81	85	88	75	69

SO (%) i Interès Institucional



Participació de la comunitat

	2015	2016
N. projectes presentats	13	11
N. persones adherides al manifest Nexus24	74	92
N. persones que volen implicar-se en algun projecte	124	116

N. total de "M'hi vull implicar"	255	125
Persones que han fet almenys un "M'agrada"	739	746
N. total de "M'agrada"	1746	1419

Es pot veure com si bé es manté el nombre de persones que han participat a la selecció de projectes fent un M'agrada (la meitat del PAS aproximadament), ha baixat el nombre total de M'agrada (les persones no n'han votat tants), i sobretot, s'ha reduït a la meitat el nombre de "M'implico". Això vols dir que les persones han estat molt més selectives a l'hora d'oferir-se per a un projecte.

Properes passes

Durant els propers dies, l'equip de coordinació contactarà les persones impulsores per explicar-los la valoració qualitativa el projectes. La gerència rebrà les persones impulsores dels equips no seleccionats, per tal de valorar altres possibilitats.

Les persones impulsores d'aquestes projectes tenen **fins el dia 15 de Juny per fer una proposta de constitució d'equips, així com de padrins/es**, seguint els criteris que s'especifiquen a les [Bases](#). No dubteu en contactar l'equip de coordinació davant de qualsevol dubte.

L'assignació de facilitadors/es a cadascun dels equips anirà a càrrec de l'Equip estratègic, i es donarà a conèixer a la primera sessió de les activitats de formació.